



岡崎エリア

Okazaki Area



24
時間

365
日

もしものイズモ

if イズモ葬祭

イズモが選ばれる7つの理由

1

24時間365日年中無休です

深夜でも早朝でも、イズモスタッフが責任をもって対応します

2

お近くのイズモホールをご案内します

ご自宅への安置はもちろん、病院や施設から直接イズモホールへの入室も可能です

3

ゲストルームにこだわっています

大切な方との最後のひとときを、心やすらぐ癒しの空間でお過ごしてください

4

気になる点はなんでもご相談ください

お葬式のプロである厚生労働省認定の葬祭ディレクターが不安を取り除きます

5

お客様の希望に沿ったプランをご提案します

事前にお見積りを提示いたしますので、安心してご依頼いただけます

6

イズモカード～時代に合ったお得なご提案～

あなたの暮らしに寄り添うイズモの会員制度をご紹介します

7

アフターフォローもお任せください

お葬式後の手続きからご供養、相続のことまで専門のスタッフが対応します



1

24時間 365日
年中無休です



病院・施設で亡くなられた場合

1 病院・施設からの お帰り先を決めます。

- ①ご自宅にお帰りになるか
- ②直接イズモ葬祭にお越しいただくか

一度ご自宅に帰られても
お通夜からイズモ葬祭を
利用することができます。

2 イズモ葬祭までご連絡ください。



0120-199-120

24時間

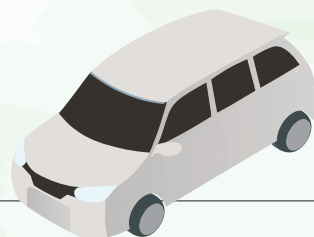
365日対応

- こちらを確認させていただきます。

亡くなられた方の お名前 ご自宅の 住所・電話番号	病院の名前 病棟・病室 病院からの お帰り先	お葬式を あげる 宗旨・宗派 (仏式・神式など)	病院への お迎え 希望時間
------------------------------------	---------------------------------	-----------------------------------	---------------------

医師より**死亡診断書**を受け取ります。

3 搬送車で お迎えに伺います。



4 ご自宅またはイズモ葬祭まで 搬送いたします。

ご自宅にお帰りになる場合には敷布団と掛布団を
1枚ずつご準備ください。

2

お近くの
イズモホールを
ご案内します



イズモホールのご案内

24時間対応

お近くのイズモ

イズモのご案内

お葬式の流れ

お葬式のプラン

イズモカード

アフターフォロー





if イズモホール幸田
額田郡幸田町横落向野20



if イズモかぞくホール山中
岡崎市舞木町市場13-1



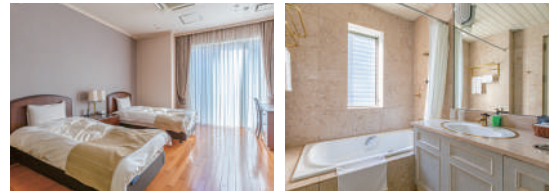
3

ゲストルームに
こだわっています

if イズモホール岡崎

— 貴賓館 —

愛知県岡崎市美合町小豆坂9-1



24時間対応

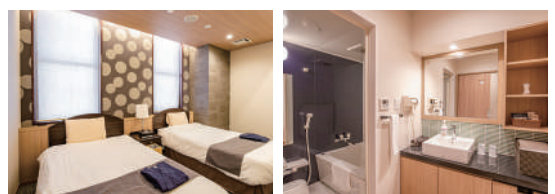
お近くのイズモ

イズモのご案内

お葬式の流れ

if イズモホール岡崎北

愛知県岡崎市青木町1-6



お葬式のプラン

イズモカード

アフターフォロー

24時間対応

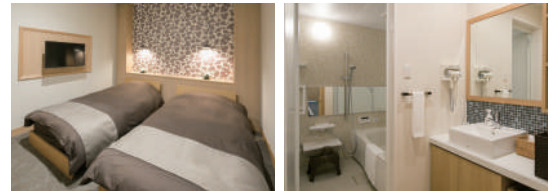
if イズモホールかけまち

愛知県岡崎市欠町清水田38-3

お近くのイズモ

イズモのご案内

お葬式の流れ



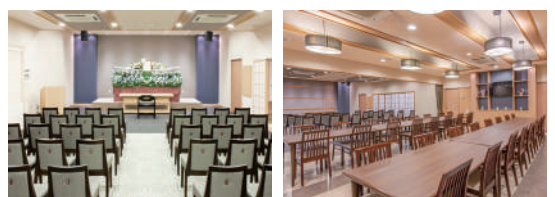
お葬式のプラン

イズモカード

アフターフォロー

if イズモホール矢作

愛知県岡崎市東大友町西浦37-1



if イズモホール六ツ美

愛知県岡崎市牧御堂町花辺31



24時間対応

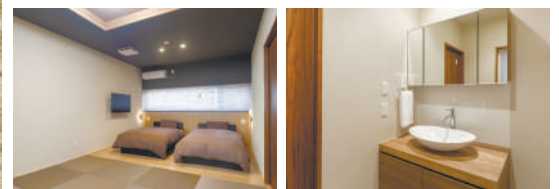
お近くのイズモ

イズモのご案内

お葬式の流れ

if イズモホール幸田

愛知県額田郡幸田町横落向野20



お葬式のプラン

イズモカード

アフターフォロー

24時間対応

if イズモかぞくホール山中

愛知県岡崎市舞木町市場13-1

お近くのイズモ

イズモのご案内

お葬式の流れ

お葬式のプラン

イズモカード

アフターフォロー





4

気になる点はなんでも
ご相談ください

お葬式の流れ

経験豊富なセレモニースタッフが万全のサポートをいたします

1



ご逝去

イズモ葬祭までご連絡ください。
24時間365日対応します。

2



お迎え

ご指定の病院や施設などへ搬送車で
お迎えに伺います。

5



訃報連絡

お通夜・お葬式の日時と会場を親族や
友人、近隣や会社関係などへ連絡します。

6



ご納棺

故人様をお棺へ納めます。ご希望で
メイクや湯灌などを施すことも可能です。

9



火葬・収骨

火葬場にて故人様を荼毘に付し、
火葬後にご遺骨を骨壺へ収めます。

10



初七日法要

収骨後、式場へ戻り
三日目(初七日)の法要を行います。

3

ご安置



故人様をご自宅もしくは当社の安置施設へ搬送しご安置いたします。

4

打ち合わせ



宗旨・宗派の確認、費用や日程など詳細な打ち合わせをいたします。

7

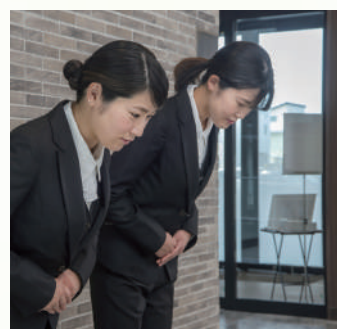
お通夜・お葬式



家族・親族を中心に参列者と共に故人様と最後のお別れの時間を過ごします。

8

ご出棺



最後のお別れの後、最寄りの火葬場へ向かいます。

11

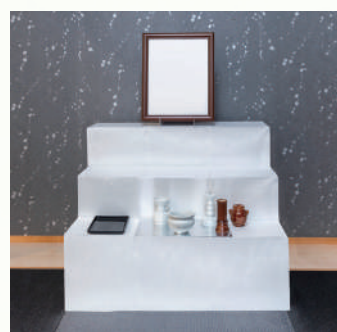
精進落とし



お世話になった方々の労をねぎらい、お料理をご用意いたします。

12

後飾り



葬儀後、ご自宅にご遺骨・位牌・遺影写真を祀る後飾り祭壇を設置いたします。

準備しておくこと

1 写真を選んでおきましょう。

遺影写真を選ぶときに苦労されている方が多くいらっしゃいます。慌てて選んだ写真が気に入らず、後日作り直す方も。

カジュアルな服装をした、故人様らしさが伝わる遺影を希望する方も増えてきました。旅行に出かけた時、結婚式で集まった時など、楽しかった人生の一場面を形として遺されてはいかがでしょうか。

メモリアルコーナー



亡くなられた方を偲び、写真を囲みながら思い出話をする…。大切な方をお送りする気持ちを皆様で共有することができます。

2 親戚の連絡先を把握しておきましょう。

親戚の連絡先を把握し、リストを作成しておくことが、滞りなくお葬式を進めるための重要なポイントです。

あの親戚に連絡を忘れてしまったなどのトラブルを防ぐことができます。

また、参列者の人数が把握できるため、お葬式にかかるおおよその費用も分かります。

親戚リストを作成しておきましょう



ご用意する料理の数を決めることも、お葬式において大変なことの一つ。親戚の人数が把握できていれば、その負担はかなり軽減されます。

より良い家族葬を行うために

最近では一般的になってきた「家族葬」
しかし「家族葬」という言葉には定義がありません
習慣やしきたりにとらわれず、ゆっくりと最期の時間を過ごすお別れの形です

家族葬の種類

- ①家族のみ
 - ②家族・親戚のみ
 - ③家族・親戚・知人・町内
- いづれも「家族葬」といえます。
「我が家の家族葬」はどなたにご参列いただきたいか検討してみましょう。

訃報連絡はしなくてよい？

- 「家族葬だから知人・町内に伝えなくてよい」というわけではありません
- 「亡くなったことを知らなかった」ということのないよう、生前お世話になったお礼と今後のお付き合いを考慮しきちんと連絡・ご挨拶することをおすすめします。

香典は辞退するもの？

- 「家族葬で香典は受け取る」は間違いではありません。
- 家族葬でもご参列の皆様はお香典を持ってこられますのできちんと香典返しを用意しておきましょう。

家族葬のメリット・デメリット

メリット

- ▶ご挨拶や接待等に振り回されることなく、故人様との時間をゆっくりとお過ごしいただけます。
- ▶ご遺族の想いを優先し形式にとらわれずお見送りいただけます。
- ▶気の知れた方々中心で行うことが多いので、気疲れすることなくお過ごしいただけます。

デメリット

- ▶家族葬の周知が行き届かず、お葬式当日お呼びしていない方がいらっしゃり、対応に困る場合があります。
- ▶葬儀後に多くの方が自宅に訪れ対応に追われる場合があります。
- ▶「なぜ知らせてくれなかったのか」とクレームが入ることがあります。
- ▶ご会葬者が少ないことにより、香典収入が減るため、結果的に葬儀費用の自己負担の割合が高くなってしまいます。

お葬式はご遺族様にとって大事な最期のお別れの時間です。
故人様のため、ご参列いただく方々のため、後悔のないよう事前に考えておきましょう。



5

お客様の
希望に沿ったプランを
ご提案します

葬儀費用について

葬儀費用は大きく分けて

「基本費用」「おもてなし費用」「宗教費用」の3つに分かれます。

当社では、ご遺族様のご希望や考え方はもちろんのこと、
参列者の人数や地域の風習など様々なことを考慮しながら、
最適なプランをご案内いたします。



基本費用

お葬式を行う際に必要となる
基本的な費用です。

祭壇
ホール使用料
霊柩車 など



おもてなし費用

参列者への返礼品や飲食費など
の費用で人数によって変動します。

香典返し・引出物
(お礼のお品物)

飲食費



その他の費用

宗教者への御礼や火葬料金
などの費用です。

宗教者への御礼
(僧侶・神主様・神父様など)

火葬料

■お葬式に必要な品目やサービス一覧

24時間対応

お近くのイスマ

イスマのご案内

お葬式の流れ

お葬式のプラン

イスマカード

アフターフォロー



搬送代金



お亡くなりになった場所から目的地までの搬送料金です。※実走10km以内



搬送用布団



搬送から納棺までこのお布団でご安置します。



ご遺体用掛布



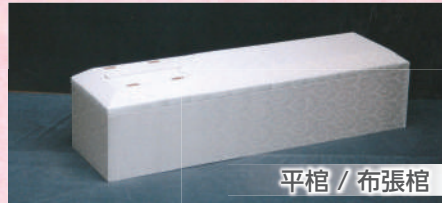
故人様に被せる、織柄がある掛布です。



火葬手続き代行



火葬場の予約、役所への届出など火葬許可証取得に関わる手続きを代行します。



平棺 / 布張棺



プランによって棺の種類に違いがあります。



位牌・塔婆



仮(白木)のお位牌や必要に応じてお塔婆をご用意します。



お別れ花束



棺の上のせる故人様用の花束です。



骨壺(骨箱)



骨壺と骨箱がセットになっています。



納棺用花束



棺の中の故人様へ添える小さな花束です。



霊柩車(バン型・洋型)



式場から火葬場まで故人様を搬送します。



専門スタッフ



専門的な知識を持った葬祭ディレクターが責任を持ってお手伝いします。



アフターサポート



年金・相続やお墓のことなど不安な点はお相談ください。



アートフラワー & 生花祭壇



生花祭壇、造花祭壇によってプランが変わります。



やすらぎセット



故人様のための量と吸水効果のあるシートです。



消臭剤一式



故人様を保護するための薬品です。



ドライアイス



故人様にあてて保冷します。



盛物(果物)



祭壇にお供える果物とお砂糖です。



写真セット



祭壇に飾る故人様の写真とキャビネサイズの写真セットです。



和装束



故人様のお着物です。



葬祭司用お茶菓子



祭司様へお出しするお茶うけです。



霊供膳(レンタル)



御霊前にお供えするお膳です。



後飾り祭壇



葬儀後にご自宅でお骨を安置するための祭壇です。



メモリアルコーナー



故人様の思い出の写真やゆかりの品などを展示します。



オリジナル礼状



故人様の人柄を表す文面をオリジナルで作成します。



司会



葬儀の司会進行役です。



表飾り一式



ご案内の表記物一式です。



長時間ロウソク・線香



灯明を絶やさないための長時間ロウソク・線香です。



受付用具一式



受付に必要な記帳用紙や筆記用具などをご用意します。



会場設営費



滞りなく通夜・葬儀やお別れが行えるように万全な準備をします。



お参り道具



お参りに必要な焼香や仏具などをご用意します。



ホール使用料



通夜・葬儀の式場や親族控室などの利用料金です。



安置料



故人様のお体をお預かりするための設備利用料金です。



納棺の儀



故人様の身支度を整えて棺に納めます。



演奏



ピアノの演奏で最後のお別れを演出します。



茶菓子・ドリンクセット



火葬場での待ち時間におもてなしとしてご親族にお出しします。



アシスタントスタッフ



セレモニーアシスタントが皆様のサポートをします。

プラン一覧表

- 搬送
- 搬送用布団
- ご遺体用掛布
- 火葬手続き代行
- 棺
- 骨壺(骨箱)
- 霊柩車
- 専門スタッフ
- アシスタントスタッフ
- アフターサポート
- やすらぎセット

プラン	イズモカード 会員価格	通常 価格	通常 価格	搬送	搬送用 布団	ご遺体 用掛布	火葬手 続き代 行	棺	骨壺 (骨箱)	霊柩 車	専門 スタッ フ	アシ スタ ント スタッ フ	アフ ター サポ ート	やす らぎ セッ ト	防水 シー ツ
プラン 20	イズモカード 会員価格 20万円 (税込22万円)	通常 価格 25万円 (税込27.5万円)		●	●	●	●	●	●	●	●	●	●		防水 シー ツ
プラン 30	イズモカード 会員価格 30万円 (税込33万円)	通常 価格 55万円 (税込60.5万円)		●	●	●	●	●	●	●	●	●	●		防水 シー ツ
プラン 50	イズモカード 会員価格 50万円 (税込55万円)	通常 価格 80万円 (税込88万円)		●	●	●	●	●	●	●	●	●	●		
プラン 75	イズモカード 会員価格 75万円 (税込82.5万円)	通常 価格 108万円 (税込118.8万円)		●	●	●	●	●	●	●	●	●	●		
プラン 95	イズモカード 会員価格 95万円 (税込104.5万円)	通常 価格 130万円 (税込143万円)		●	●	●	●	●	●	●	●	●	●		
プラン 115	イズモカード 会員価格 115万円 (税込126.5万円)	通常 価格 155万円 (税込170.5万円)		●	●	●	●	●	●	●	●	●	●		
プラン 130	イズモカード 会員価格 130万円 (税込143万円)	通常 価格 170万円 (税込187万円)		●	●	●	●	●	●	●	●	●	●		
プラン 150	イズモカード 会員価格 150万円 (税込165万円)	通常 価格 192万円 (税込211.2万円)		●	●	●	●	●	●	●	●	●	●		

24時間対応

お近くのイズモ

イズモのご案内

お葬式の流れ

お葬式のプラン

イズモカード

アフターフォロー

if
IZUMO Emerald
20



イズモカード
会員価格

20万円 (税込22万円)

通常価格

25万円 (税込27.5万円)

24時間対応

お近くのイズモ

イズモのご案内

お葬式の流れ

お葬式のプラン

イズモカード

アフターフォロー

当日

翌日



- | | | | | | | | | | | | | |
|--|--|--|--|--|--|--|--|--|--|--|--|--|
| | | | | | | | | | | | | |
| | | | | | | | | | | | | |
| | | | | | | | | | | | | |

◆儀式を伴う式場の利用はできません

if
IZUMO Emerald
30



イズモカード
会員価格

30万円 (税込33万円)

通常価格

55万円 (税込60.5万円)

※お花は造花になります ※盛物はプランに含まれていません

当日

翌日

翌々日



- | | | | | | | | | | | | | |
|--|--|--|--|--|--|--|--|--|--|--|--|--|
| | | | | | | | | | | | | |
| | | | | | | | | | | | | |
| | | | | | | | | | | | | |

◆小規模ホール専用プランです ◆10名以下でのご利用に限ります ◆通夜後の付き添いは別途、控室使用料を頂戴いたします



※お花は一部造花になります



イズモカード
会員価格

50 (税込55万円)
万円

通常価格

80 (税込88万円)
万円



- | | | | | | | | | | | | | |
|-------------------|--------------|----------------|----------|---------------|----------------|------------------|-------------|-----------------|-------|-------|---------------|--------------|
| アートフラワー
& 生花祭壇 | 和装束 | 納棺の儀 | 平棺 | 骨壺
(骨箱) | 霊柩車
(バン型) | 司会 | オリジナル
礼状 | 消臭剤一式 | 搬送代金 | 搬送用布団 | ご遺体用掛布 | 火葬手続き代行 |
| 専門スタッフ | 安置料
(1日間) | アシスタント
スタッフ | アフターサポート | ドライアイス
2回分 | やすらぎセット | 位牌・塔婆 | お参り道具 | ホール使用料
(2日間) | 表飾り一式 | 写真セット | 霊供膳
(レンタル) | 葬祭司用
お茶菓子 |
| 受付 | 会場設営費 | メモリアル
コーナー | 盛物(果物) | お別れ花束 | 茶菓子
ドリンクセット | 長時間ロウソク
長時間線香 | 後飾り祭壇 | | | | | |

24時間対応

お近くのイズモ

イズモのご案内

お葬式の流れ

お葬式のプラン

イズモカード

アフターフォロー



イズモカード
会員価格

75 (税込82.5万円)
万円

通常価格

108 (税込118.8万円)
万円



- | | | | | | | | | | | | | |
|--------|--------------|----------------|----------|---------------|----------------|------------------|-------------|-----------------|-------|-------|---------------|--------------|
| 生花祭壇 | 和装束 | 納棺の儀 | 平棺 | 骨壺
(骨箱) | 霊柩車
(洋型) | 司会 | オリジナル
礼状 | 消臭剤一式 | 搬送代金 | 搬送用布団 | ご遺体用掛布 | 火葬手続き代行 |
| 専門スタッフ | 安置料
(1日間) | アシスタント
スタッフ | アフターサポート | ドライアイス
2回分 | やすらぎセット | 位牌・塔婆 | お参り道具 | ホール使用料
(2日間) | 表飾り一式 | 写真セット | 霊供膳
(レンタル) | 葬祭司用
お茶菓子 |
| 受付 | 会場設営費 | メモリアル
コーナー | 盛物(果物) | お別れ花束 | 茶菓子
ドリンクセット | 長時間ロウソク
長時間線香 | 後飾り祭壇 | | | | | |

if
IZUMO funeral
95



イズモカード
会員価格

95 (税込104.5万円)
万円

通常価格

130 (税込143万円)
万円



- | | | | | | | | | | | | | |
|--------|-----------|------------|----------|------------|------------|------------------|---------|--------------|-------|-------|------------|----------|
| 生花祭壇 | 和装束 | 納棺の儀 | 布張棺 | 骨壺 (骨箱) | 霊柩車 (洋型) | 司会 | オリジナル礼状 | 消臭剤一式 | 搬送代金 | 搬送用布団 | ご遺体用掛布 | 火葬手続き代行 |
| 専門スタッフ | 安置料 (1日間) | アシスタントスタッフ | アフターサポート | ドライアイス 2回分 | やすらぎセット | 位牌・塔婆 | お参り道具 | ホール使用料 (2日間) | 表飾り一式 | 写真セット | 霊供膳 (レンタル) | 葬祭司用お茶菓子 |
| 受付用具一式 | 会場設営費 | メモリアルコーナー | 盛物 (果物) | お別れ花束 | 茶菓子ドリンクセット | 長時間ロウソク
長時間線香 | 後飾り祭壇 | | | | | |

if
IZUMO funeral
115



イズモカード
会員価格

115 (税込126.5万円)
万円

通常価格

155 (税込170.5万円)
万円



- | | | | | | | | | | | | | |
|--------|-----------|------------|----------|------------|------------|------------------|---------|--------------|-------|-------|------------|----------|
| 生花祭壇 | 和装束 | 納棺の儀 (コスメ) | 布張棺 | 骨壺 (骨箱) | 霊柩車 (洋型) | 司会 | オリジナル礼状 | 消臭剤一式 | 搬送代金 | 搬送用布団 | ご遺体用掛布 | 火葬手続き代行 |
| 専門スタッフ | 安置料 (1日間) | アシスタントスタッフ | アフターサポート | ドライアイス 2回分 | やすらぎセット | 位牌・塔婆 | お参り道具 | ホール使用料 (2日間) | 表飾り一式 | 写真セット | 霊供膳 (レンタル) | 葬祭司用お茶菓子 |
| 受付用具一式 | 会場設営費 | メモリアルコーナー | 盛物 (果物) | お別れ花束 | 茶菓子ドリンクセット | 長時間ロウソク
長時間線香 | 後飾り祭壇 | | | | | |

24時間対応

お近くのイズモ

イズモのご案内

お葬式の流れ

お葬式のプラン

イズモカード

アフターフォロー

if
IZUMO Funeral
130



イズモカード
会員価格

130万円 (税込143万円)

通常価格

170万円 (税込187万円)



- | | | | | | | | | | | | | |
|--------|-----------|-------------|----------|------------|-------------|---------------|----------|--------------|-------|-------|------------|-----------|
| 生花祭壇 | 和装束 | 納棺の儀 (湯濯) | 布張棺 | 骨壺 (骨箱) | 霊柩車 (洋型) | 司会 | オリジナル 礼状 | 消臭剤一式 | 搬送代金 | 搬送用布団 | ご遺体用掛布 | 火葬手続き代行 |
| 専門スタッフ | 安置料 (1日間) | アシスタント スタッフ | アフターサポート | ドライアイス 2回分 | やすらぎセット | 位牌・塔婆 | お参り道具 | ホール使用料 (2日間) | 表飾り一式 | 写真セット | 霊供膳 (レンタル) | 葬祭司用 お茶菓子 |
| 受付用具一式 | 会場設営費 | メモリアル コーナー | 盛物 (果物) | お別れ花束 | 茶菓子 ドリンクセット | 長時間ロウソク 長時間線香 | 後飾り祭壇 | | | | | |

24時間対応

お近くのイズモ

イズモのご案内

お葬式の流れ

お葬式のプラン

イズモカード

アフターフォロー

if
IZUMO Funeral
150



イズモカード
会員価格

150万円 (税込165万円)

通常価格

192万円 (税込211.2万円)



- | | | | | | | | | | | | | |
|--------|-----------|-------------|----------|------------|-------------|---------------|----------|--------------|-------|-------|------------|-----------|
| 生花祭壇 | 和装束 | 納棺の儀 (湯濯) | 布張棺 | 骨壺 (骨箱) | 霊柩車 (洋型) | 司会 | オリジナル 礼状 | 消臭剤一式 | 搬送代金 | 搬送用布団 | ご遺体用掛布 | 火葬手続き代行 |
| 専門スタッフ | 安置料 (1日間) | アシスタント スタッフ | アフターサポート | ドライアイス 2回分 | やすらぎセット | 位牌・塔婆 | お参り道具 | ホール使用料 (2日間) | 表飾り一式 | 写真セット | 霊供膳 (レンタル) | 葬祭司用 お茶菓子 |
| 受付用具一式 | 会場設営費 | メモリアル コーナー | 盛物 (果物) | お別れ花束 | 茶菓子 ドリンクセット | 長時間ロウソク 長時間線香 | 後飾り祭壇 | | | | | |

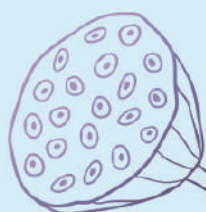
※各種プラン、その他ご希望があれば別途承ります



6

イズモカード

～時代に合ったお得なご提案～



イズモカード

新規会員募集中!

積立金
不要



入会金10,000円(税込11,000円)で

おトクな**会員特典!**

他の葬儀社会員
からの乗り換えは

0円

現在ご加入の
他社会員証書
無駄になりません!

※当社規定により対応できない場合があります

1 葬儀費用が**お得**に! ※プランにより割引内容が異なります。
お葬式に必要な品目やサービスの割引特典が受けられます。

2 積立金**不要** 年会費**0円**
入会金のお支払いだけで毎月の積立金や年会費は一切不要です。

3 入会后**すぐ**にご利用可能! ※生前入会が原則です。

4 **すべて**のイズモホールと**加盟店**で!
すべてのイズモホールと500店舗以上の加盟店でサービスを受けられます。

5 葬儀後の**法要**も**割引!**
法要や香典返しもお得な会員価格でご利用いただけます。
仏壇、仏具、墓石の割引制度もございます。

24時間対応

お近くのイズモ

イズモのご案内

お葬式の流れ

お葬式のプラン

イズモカード

アフターフォロー



7

アフターフォローも
お任せください

サポート内容

相談・見積もりは無料です
お気軽にお問い合わせください



年金・役所手続き

年金事務所、役所などで期限内に手続きを行う必要があります。社会保険の専門家である社会保険労務士をご紹介します。



仏壇・墓石・お手元供養

仏壇の購入、墓石の建立の他、故人様の形見としてお手元供養をご用意いたします。



永代供養・墓じまい・海洋散骨

墓じまい、仏壇じまいのご相談や海洋散骨、樹木葬などの永代供養についても専門家をご紹介します。



相続

相続の手続きには必要な書類が多く、時間も手間もかかります。行政書士や税理士などの専門家をご紹介します。



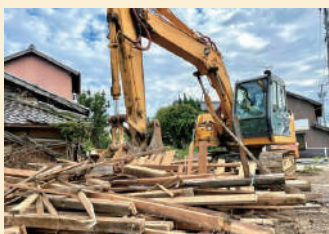
遺品・不要品片付け

お葬式が一段落したら故人の遺品の片付けや形見分けを行います。処分が難しいもの、方法が分からないものをご相談ください。遺品整理のプロがお手伝いします。



不動産名義変更

不動産を相続したときは、不動産の名義変更を行わなければなりません。司法書士などの専門家をご紹介します。



空き家・解体・不動産売却

住まなくなった家や処分したい土地がある場合は不動産の専門家をご紹介します。査定は無料です。



庭木管理・車の売却

庭木も荒れたままにするとトラブルの原因となります。車の査定、売却についても専門の業者を手配いたします。



住宅リフォーム・住宅改修

自宅の老朽化に伴う水回り、外装等のリフォームや手すりの取り付けなど、安心安全な生活のために専門の業者をご紹介します。